

# PaX Eukalyptus

Edles Holz aus nachhaltigem Anbau





Wer sich für sein Zuhause einen Hauch Exotik wünscht und dabei die Umwelt schonen will, hat jetzt eine besonders attraktive Wahl: Eukalyptusholz, genauer *Eucalyptus globulus*, verbindet edle Optik und hohe Widerstandskraft mit der Wahrung natürlicher Ressourcen.

# Das Besondere genießen

---

## mit gutem Gewissen

Der bis zu 60 Meter hohe Eukalyptusbaum kommt ursprünglich aus Australien und Tasmanien. PaX verwendet jedoch ausschließlich Eukalyptusholz aus EU-genehmigtem, kontrolliertem Plantagenanbau. Im spanischen Galizien werden die Bäume nach

den Maßstäben erneuerbarer, nachhaltiger Forstwirtschaft angebaut.

Wenn Sie Wert auf das Besondere legen, treffen Sie mit PaX Eukalyptusholz eine gute Wahl.



Eukalyptus: Edler Exot ...



... aus kontrolliertem Plantagenanbau in der EU



Lebensraum und Lieblingsspeise der Koalas bleiben unberührt



Besonders attraktive Optik...



... und höchste Beständigkeit



... für besondere Konstruktionen

# So widerstandsfähig

## kann Schönheit sein

Eukalyptusholz besticht nicht nur mit seinem warmen Ton und einer schönen Maserung. Auch seine inneren Werte überzeugen. Langlebig und hart, witterungsbeständig und resistent gegen Pilze wie Insekten, entspricht das Holz höchsten Anforderungen.

Dank der hohen Rohdichte von 900 kg/m<sup>3</sup> und hervorragender mechanischer Eigenschaften ist Eukalyptusholz zur Einbruchhemmung bestens geeignet. Seine

besondere Widerstandsfähigkeit macht man sich ebenso beim Schiff- und Werftbau für Planken und Fußböden zunutze.

Was sich so bewährt hat, ist auch für Ihr Zuhause zu empfehlen. Das bestätigt die RAL-Gütegemeinschaft, die nach intensiven Tests Eukalyptus in die Holzartenliste für die Fertigung maßhaltiger Bauteile aufgenommen hat. Mit ausgezeichnetem Ergebnis: Eukalyptusholz wurde in die Resistenzklasse 1-2 eingestuft.



Intensiv geprüft und für gut befunden von der RAL-Gütegemeinschaft

\* Resistenz nach DIN EN 350-2  
 1 sehr dauerhaft  
 2 dauerhaft  
 3 mäßig dauerhaft  
 4 wenig dauerhaft  
 5 nicht dauerhaft

Holzarten	Wuchsgebiet	Dauerhaftigkeit DIN EN 350-2*	Rohdichtebereich (g/m <sup>3</sup> ) bei 12-15% Holzfeuchte
Kiefer Nadelholz	Europa	3 - 4	0,44 - 0,60
Lärche Nadelholz	Mittel- und Osteuropa, Nordamerika, Nordostasien	3 - 4	0,47 - 0,62
Meranti Laubholz	Südostasien	2 - 4	0,35 - 0,60
Eiche (Weißeiche) Laubholz	Europa, Nordamerika	2	0,67 - 0,77
Eukalyptus globulus Laubholz	Nordwestspanien, Galizien	1 - 2	0,84 - 0,91





Eukalyptusholz braucht den Vergleich mit gängigen Holzarten nicht zu scheuen. Im Gegenteil: Gemessen an den hochwertigen Hölzern Eiche und Meranti schneidet Eukalyptus in puncto Resistenz am besten ab.



# 10 Jahre Garantie

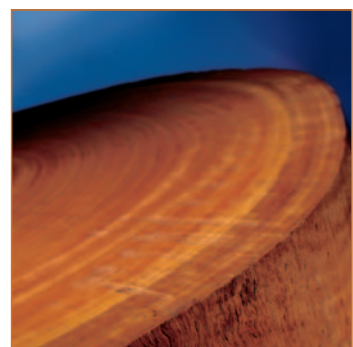
## sprechen für sich

Auch die mechanischen Eigenschaften wie Elastizität und Biegefestigkeit sind hervorragend und übertreffen die vieler europäischer Laubhölzer.

Um diese hohe Qualität sicherzustellen, unterliegt Eukalyptus einem harten Auswahlverfahren. Der Baum muss über 30 Jahre alt sein und der Durchmesser des Stammes mindestens 45 cm betragen. Nur so erreicht das Holz die

optimalen Eigenschaften zur weiteren Verarbeitung. Denn ausschließlich die besten Stücke mit ausgezeichneter Beschaffenheit werden für PaX verwendet.

Diese strengen Kriterien zahlen sich für Sie aus. 10 Jahre Garantie auf die Oberfläche\* sind der beste Beweis: An Ihren Fenstern aus Eukalyptusholz werden Sie lange Ihre Freude haben.



**\* Voraussetzung:** zweimal jährliches Auftragen von Pflegemilch bei standardmäßiger Veredelung mit Kapillar-Blockern. Gültig nach den Bedingungen der Remmers System Garantie.

Eine harte Auswahl und sorgfältige Verarbeitung garantieren beste Qualität

# Werte erhalten

## Schutz durch Kapillar-Blocker

Mit einem innovativen Veredelungssystem verleiht PaX seinen Holzfenstern besondere Langlebigkeit. Dabei werden die Kapillaren des Holzes mit einer aufwändigen Methode (Kapillar-Blocker) versiegelt, sodass keine Feuchtigkeit eindringen kann. Das bestätigen wir durch 10 Jahre Garantie auf die Oberfläche.

In der Natur ist das Kapillarsystem des Holzes die Grundvoraussetzung, dass ein Baum wachsen und gedeihen kann. Es besteht aus Myriaden

mikrofeiner Poren und Kanäle, deren Aufgabe es ist, Wasser von den Wurzeln bis in die kleinsten Verästelungen und Blätter zu transportieren. Auch bei verarbeitetem Holz – z. B. bei Fenstern und Türen – ist diese Fähigkeit noch vorhanden. Dann allerdings ist sie unerwünscht.

Denn wenn trockenes Holz Wasser aufnimmt, dehnt es sich aus. Dies führt insbesondere in den Fensterecken zur Bildung von Rissen. Folge: Feuchtigkeit dringt ein und

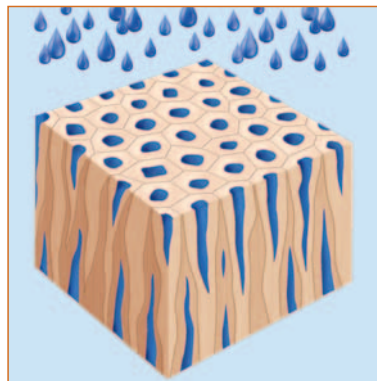
das Holz wird morsch. Deshalb wird das Holz von PaX Fenstern bereits vor dem Verleimen behandelt, sodass selbst die sensiblen Eckbereiche des Fensters bestens geschützt sind. Nach dem Verleimen erfolgt der Auftrag von Grundierung, Lackierung und Decklack. Zwischen den einzelnen Schritten wird das Holz immer wieder geschliffen, um die Oberflächengüte kontinuierlich zu optimieren. Eine animierte 3-D-Darstellung des Prozesses können Sie auf [www.paxclassic.de](http://www.paxclassic.de) miterleben.

Das Kapillarsystem des Baumes



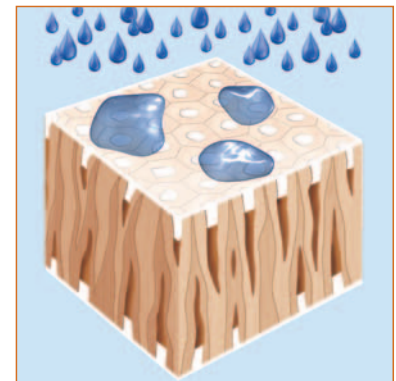
Von Natur aus besitzt Holz das Bestreben, Wasser zu leiten. Für Bäume ist das Kapillarsystem, das aus Myriaden mikrofeiner Poren und Kanäle besteht, lebensnotwendig.

Ohne Kapillar-Blocker



Unbehandeltes Holz saugt aufgrund seines Kapillarsystems Wasser regelrecht auf. Die Feuchtigkeit dringt in Poren und Kanäle ein. Das Holz verrottet.

Mit Kapillar-Blockern



Durch die spezielle Veredelung der PaX Fenster mit Kapillar-Blockern wird das Holz versiegelt. Wasser kann nicht eindringen. So ist das Holz optimal geschützt.



**10 Jahre  
Garantie**  
auf die Oberfläche

#### Dehnungsverhalten



Wenn Holz Wasser aufnimmt, dehnt es sich aus. Doch das Dehnungsverhalten eines Stammes unterscheidet sich enorm in Länge, Breite und Radius.

#### Problematik beim Fensterbau



Fenster werden aus Teilstücken zusammengefügt. Jedes dehnt sich anders, wenn Wasser eindringt. Dies kann dazu führen, dass sich im Eckbereich Fugen bilden.

#### PaX garantiert Langlebigkeit



Die PaX Veredelung mit Kapillar-Blockern lässt Wasser einfach abperlen. Das Holz ist optimal geschützt – selbst in den Eckverbindungen.

---

*Fenster und Türen  
aus Kunststoff*

**PaXabsolut**

**PaXplus**

**PaXcompact**

---

*Moderne Fenster  
und Türen aus Holz*

**PaXpremium**

**PaXprima**

---

*Fenster und Türen  
aus Holz-Aluminium*

**PaXoptima**

---

*Historisierende  
Fenster und Türen*

**PaXclassic**

**PaXretro**

**PaXrestova**

---

*Türen aus  
Aluminium*

**PaXportal**

---

*Fenster und Türen  
aus Aluminium*

**PaXplan**

---

*Fragen Sie Ihren PaX Partner*



PaX AG Neuweg 7 55218 Ingelheim  
Postfach 1433 55207 Ingelheim  
Tel. 0 61 32/79 11 10 Fax 0 61 32/7 30 35  
E-Mail: info@pax.de www.pax.de